

### รายการประกอบแบบงานถนนคอนกรีตองค์การบริหารส่วนตำบลโคกไม้ลาย

องค์การบริหารส่วนตำบลโคกไม้ลาย อำเภอเมืองปราจีนบุรี จังหวัดปราจีนบุรี มีความประสงค์จ้างเหมาช่างผสมสร้างถนนคอนกรีตเสริมเหล็ก กว้าง 4.๐๐ เมตร ยาว 7๐๐ เมตร หน้า 0.00 - 0.15 เมตร หรือพื้นที่ ค.ส.ล. ไม่น้อยกว่า 2,8๐๐ ตร.ม.

สถานที่ก่อสร้าง

ตามแบบ

ขั้นตอนการดำเนินการ

การเก็บตัวอย่าง แข็งคอนกรีตทดสอบเพื่อเป็นการตรวจสอบว่าดีพอหรือไม่ ต้องมีค่าแรงอัดประลัยต่ำสุดไม่น้อยกว่า 240 กก./ตร.ซม. ที่อายุ 28 วัน หรือค่า 7 วัน ไม่น้อยกว่า 75 % ให้ผู้รับจ้างหล่อแท่งคอนกรีต ขนาด 15 x 15 x 15 ซม. จำนวน 3 ตัวอย่าง ทุกปริมาณการเทคอนกรีต 50 ลบ.ม. หรือขึ้นอยู่ในวัสดุพินิจของช่างควบคุมงาน หรือทุกวันที่มีการเทคอนกรีต ต่อหน้าผู้ควบคุมงานของผู้จ้าง หรือพิจารณากำลังอัดประลัยเพื่อการตรวจรับงานคอนกรีตก่อนอายุคอนกรีตรอบ 28 วัน ให้ตรวจรับได้ แต่ต้องมีผลการทดสอบกำลังประลัยของแท่งตัวอย่างคอนกรีตที่เก็บจากการเทโครงสร้างจริงในหน้างาน ซึ่งต้องมีค่ากำลังอัดประลัยไม่ต่ำกว่าที่กำหนด 75 % หรือตามที่แบบกำหนดทั้งนี้อายุของคอนกรีตต้องไม่น้อยกว่า 7 วัน และผู้จ้างจะนำส่งไปทดสอบจากหน่วยงาน หรือสถาปนิกที่เชื่อถือได้ โดยผู้รับจ้างเป็นผู้ออก

ค่าใช้จ่ายทั้งหมด

เสริมตะแกรงเหล็ก WIRE MESH 4 มม. @ 0.20 X 0.20 ม.

เหล็กเสริมข้อต่อย ( DB) ใช้ SD Ø 30 เหล็กเสริมเส้นกลม (RB) ใช้ SR 24

ระดับและสวนต่างๆ ที่มิได้ระบุในแบบก่อสร้างจะกำหนดก่อนลงมือการก่อสร้าง

การดำเนินงาน หากมีปัญหาให้อยู่ในดุลพินิจ ของช่างควบคุมงาน

ผู้รับจ้างต้องใช้วัสดุ ประเภทวัสดุหรือครุภัณฑ์ที่จะใช้ในงนก่อสร้าง เป็นวัสดุที่ผลิตภายในประเทศ โดยต้องใช้ไม่น้อยกว่าร้อยละ 60 ของมูลค่าวัสดุที่จะใช้ในงนก่อสร้างทั้งหมดตามสัญญา และดำเนินการตามเงื่อนไขดังต่อไปนี้

(1) ให้ใช้เหล็กที่ผลิตภายในประเทศซึ่งต้องไม่น้อยกว่าร้อยละ 90 ของปริมาณเหล็กที่ติดตั้ง

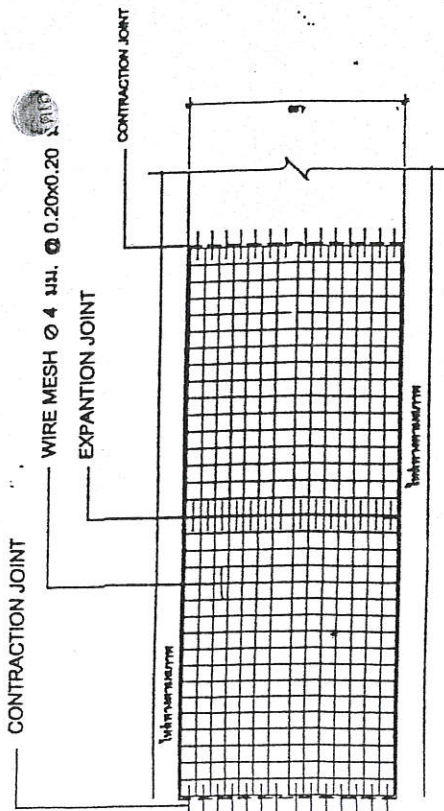
(2) หากการใช้เหล็กตามข้อ (1) ยังไม่ครบร้อยละของมูลค่าที่กำหนดให้ใช้วัสดุส่งเสริมการผลิตภายในประเทศ (ร้อยละ 60) ให้ผู้รับจ้างใช้วัสดุที่ผลิตภายในประเทศประเภทอื่นให้ครบตามร้อยละของมูลค่าที่กำหนดได้

องค์การบริหารส่วนตำบลโคกไม้ลาย อำเภอเมือง ปราจีนบุรี	สถาปนิกที่ปรึกษา นาย วิชาญ ใจดี อำเภอเมือง ปราจีนบุรี	เขียนแบบ  (นายวิชาญ ใจดี)	ผู้รับ  (นายวิชาญ ใจดี)	สำรวจ  (นายวิชาญ ใจดี)	ผู้รับ  (นายวิชาญ ใจดี)	ในขอรับ  (นายวิชาญ ใจดี)
นายวิชาญ ใจดี อำเภอเมือง ปราจีนบุรี	นายวิชาญ ใจดี อำเภอเมือง ปราจีนบุรี	นายวิชาญ ใจดี อำเภอเมือง ปราจีนบุรี	นายวิชาญ ใจดี อำเภอเมือง ปราจีนบุรี	นายวิชาญ ใจดี อำเภอเมือง ปราจีนบุรี	นายวิชาญ ใจดี อำเภอเมือง ปราจีนบุรี	นายวิชาญ ใจดี อำเภอเมือง ปราจีนบุรี

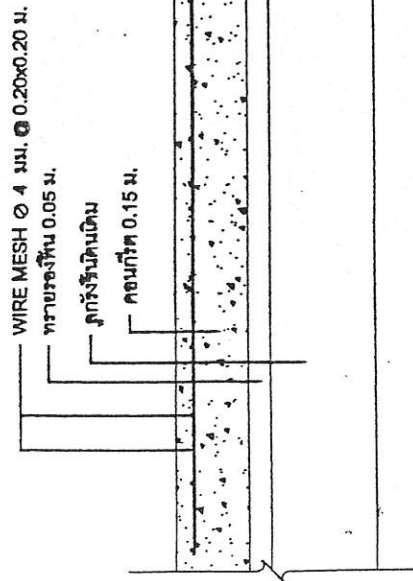
## สำเนาถูกต้อง

นายวิชาญ ใจดี  
ผู้อำนวยการก่อสร้าง





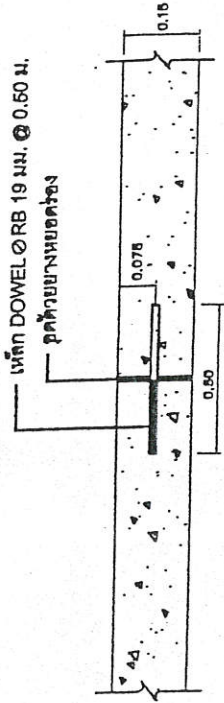
แปลนการวางตะแกรงเหล็ก



รายละเอียดตะแกรงเสริมเหล็ก

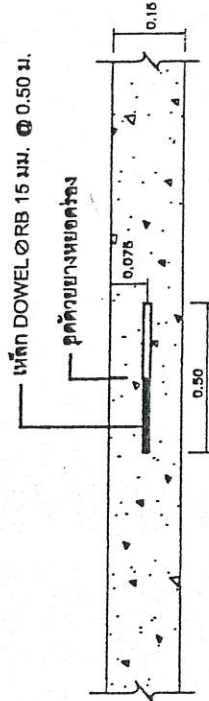
NOT TO SCALE

ขยายรอยต่อ และการเสริมเหล็กรอยต่อ



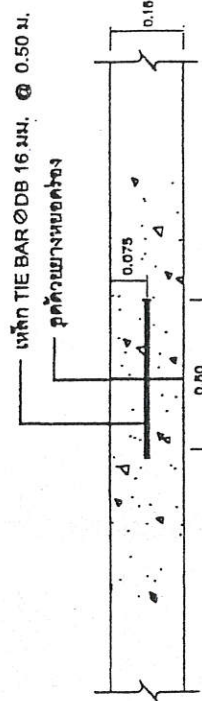
EXPANSION JOINT ทุกระยะเป็น 100 ม.

NOT TO SCALE



CONTRACTION JOINT ทุกระยะเป็น 10 ม.

NOT TO SCALE



LONGITUDINAL JOINT

NOT TO SCALE

ตามบัญชี

บริษัท ชานอง  
ผู้รับราชการก่อสร้าง



กรุงเทพมหานคร  
กรมการช่าง  
ช่างเทคนิค

นาย.....  
ตำแหน่ง.....

นาย.....  
ตำแหน่ง.....

นาย.....  
ตำแหน่ง.....

นาย.....  
ตำแหน่ง.....

นาย.....  
ตำแหน่ง.....

นาย.....  
ตำแหน่ง.....

นาย.....  
ตำแหน่ง.....

นาย.....  
ตำแหน่ง.....

นาย.....  
ตำแหน่ง.....

นาย.....  
ตำแหน่ง.....

นาย.....  
ตำแหน่ง.....

นาย.....  
ตำแหน่ง.....

นาย.....  
ตำแหน่ง.....

นาย.....  
ตำแหน่ง.....

นาย.....  
ตำแหน่ง.....





